

IMPACT 400 系列

贴耳式双耳 USB 耳机

用户指南

目录

欢迎.....	3
包装内容.....	4
IMPACT 400 总览.....	5
图标总览.....	5
耳机总览.....	5
如何佩戴耳机.....	9
调整并佩戴耳机.....	9
将麦克风静音.....	9
如何连接?.....	10
A 直接连接到您的计算机.....	10
B 连接到您的移动设备.....	11
安装 EPOS Connect 桌面应用程序.....	12
更改音频设置 - Microsoft® Windows.....	12
如何使用 - 基本功能.....	13
改变音量.....	13
将耳机麦克风静音.....	15
使用耳机拨打电话.....	16
拨打电话.....	16
接听 / 挂断来电.....	17
保持正在进行的通话 (暂停).....	19
挂断电话.....	19
管理多个通话.....	20
使用 Microsoft® Teams - 仅限 IMPACT 430T / 460T.....	22
启用 Microsoft® Teams.....	23
在 Teams 会议中举手.....	23
检查 Teams 通知.....	24

实用信息.....	25
播放媒体音频.....	25
激活 / 禁用传感器功能.....	25
调整侧音.....	26
启用 / 禁用音频限制器.....	26
维护和更新产品.....	27
清洁产品.....	27
携带和存放产品.....	28
更换耳垫.....	29
更新固件.....	30
如果出现问题.....	31

注册商标

USB Type-C® 和 USB-C® 是 USB Implementers Forum 的商标。
所有其他商标均为其各自所有者的资产。

欢迎

让您的声音在任何通话中都清晰可闻

针对混合型办公人员的有线耳机，物超所值，让您的声音在任何通话中都清晰可闻。先进的噪音过滤技术可传输您的声音而不是扰人的噪音，同时扬声器可提供卓越的音质，让您不会漏听一个字。

轻巧的设计和紧凑的降噪耳垫，让您一整天都倍感舒适。即插即用的连接功能和轻松管理静音等便捷功能，让您更轻松地管理通话，高效工作并时刻保持掌控。

这款价格极具竞争力的耳机针对领先的统一通信平台进行了优化，超越了 Microsoft Teams 认证，可满足严格的开放式办公室要求，具有令人满意的性价比。独有的 Teams 按钮、忙碌指示灯和 LED 静音指示灯等实用功能，让您拥有卓越的耳机使用体验。

主要优势与性能

清晰的语音传输

双麦克风杆具有先进的噪音过滤算法，可减少扰人的噪音，确保清晰地通话

出色的音质，让您不受干扰地专注工作

专业级扬声器和针对通话调校的声音配置文件可确保您不会错过任何重要细节。

舒适的设计，适合全天佩戴

柔软的降噪耳垫、轻巧的设计和带衬垫的头带可减轻佩戴疲劳，让您在工作中游刃有余。

专为便捷设计

即插即用的连接功能和轻松管理静音等直观功能，有助于最大限度地减少繁琐操作并提高您的工作效率。

令人满意的性价比

符合 Microsoft Teams Open Office 的严格要求，以极具竞争力的价格提供无懈可击的价值。



有关安全说明，请参阅“安全指南”。



有关规格，请查阅 [eposaudio.com](https://www.eposaudio.com) 上提供的资料页

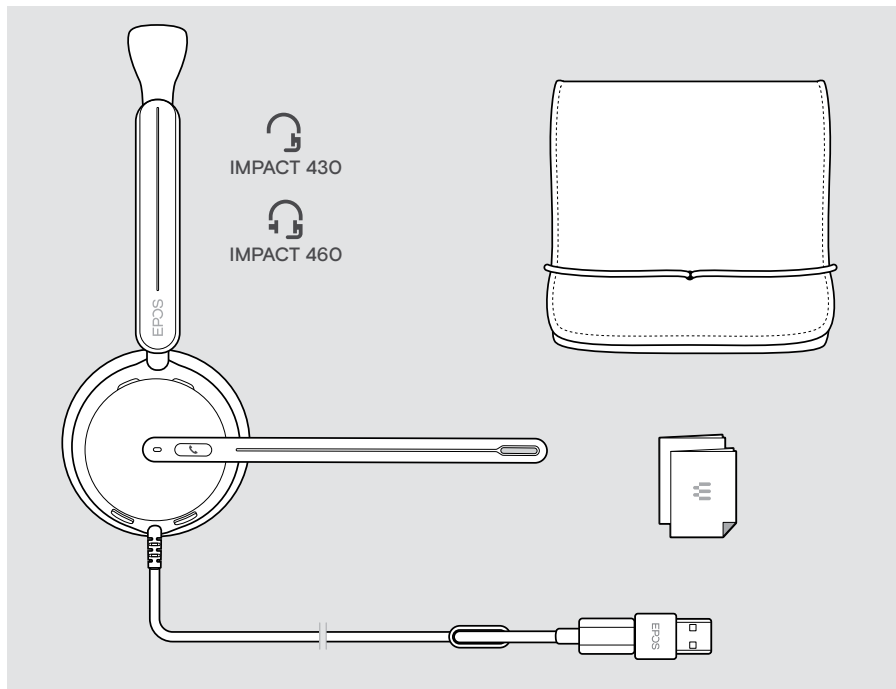


配件列表可在 [eposaudio.com](https://www.eposaudio.com) 上的产品页面上找到。

包装内容

IMPACT 430 / IMPACT 460

IMPACT 430T / IMPACT 460T: Microsoft Teams 版本

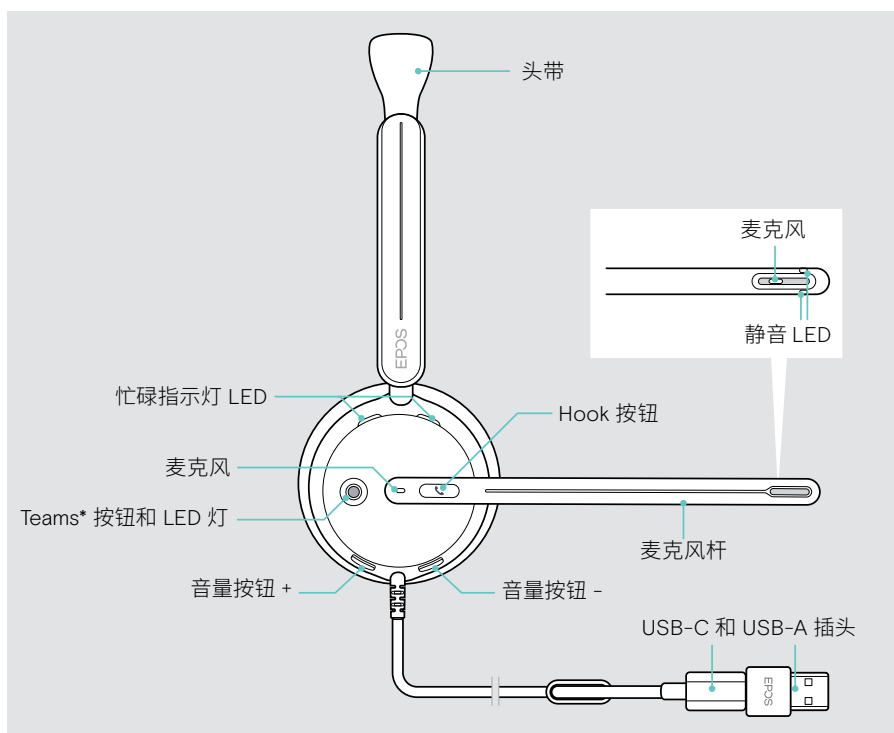


IMPACT 400 总览

图标总览

	<p>点击按钮</p>		
	<p>双击按钮</p>		<p>备注： 实用信息</p>
	<p>长按按钮</p>		

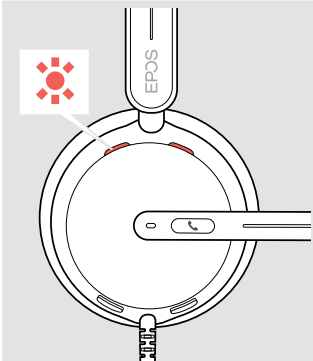



耳机总览



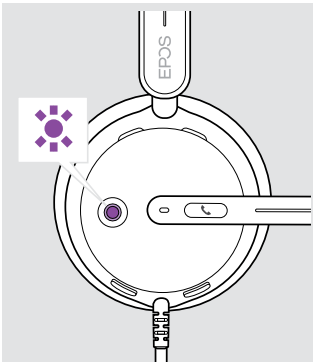



* Microsoft Teams: 仅限 IMPACT 430T / 460T

耳机 LED 总览

忙碌指示灯 LED

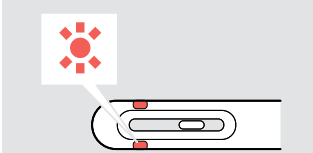


		表示
	1x 	耳机开启
		来电
		多媒体播放
		正在进行的通话
		通话保持

Teams LED*

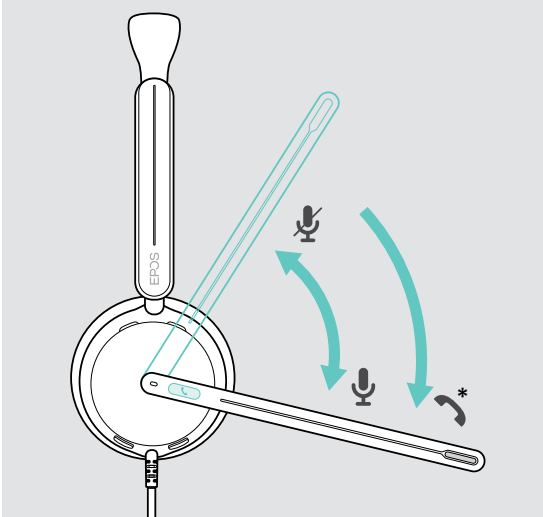
		表示
		连接到 Teams
	3x 	正在连接 Teams
		Teams 通知

* Microsoft Teams: 仅限 IMPACT 430T / 460T

麦克风杆上的静音 LED

		表示
		麦克风静音
		麦克风静音期间的通话

麦克风杆功能概览

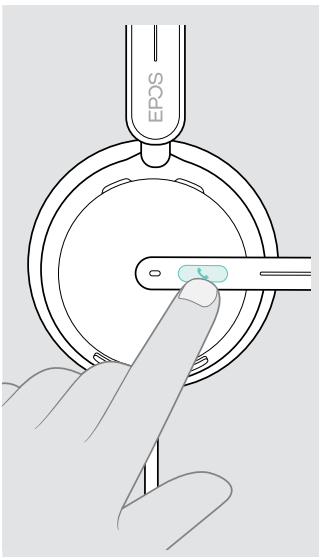

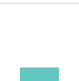




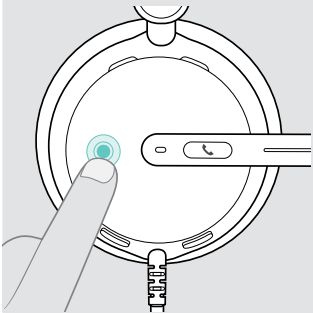


提起麦克风杆：
· 静音麦克风

降低麦克风杆：
· 取消麦克风静音
· 接听电话

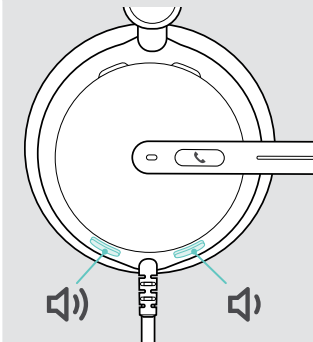

* 可通过 EPOS Connect 激活/停用此功能。

耳机按钮总览

Hook 按钮	按	功能	页数
		接听电话	17
		挂断电话	19
		2 个电话： 接听来电并结束当前通话	20
		2 个电话：结束当前通话并 保持第二个通话	21
		将当前通话置于保持（暂停） 状态 / 挂断通话	17
		2 个电话：接听来电并保持 当前呼叫通话	20
		2 个电话： 在两个通话之间切换	21
		拒接来电	18

Teams* 按钮	按	功能	页数
		启用 Microsoft Teams	22
		在 Teams 会议中举手 / 放下手 发布后	23

* 仅限 IMPACT 430T / 460T

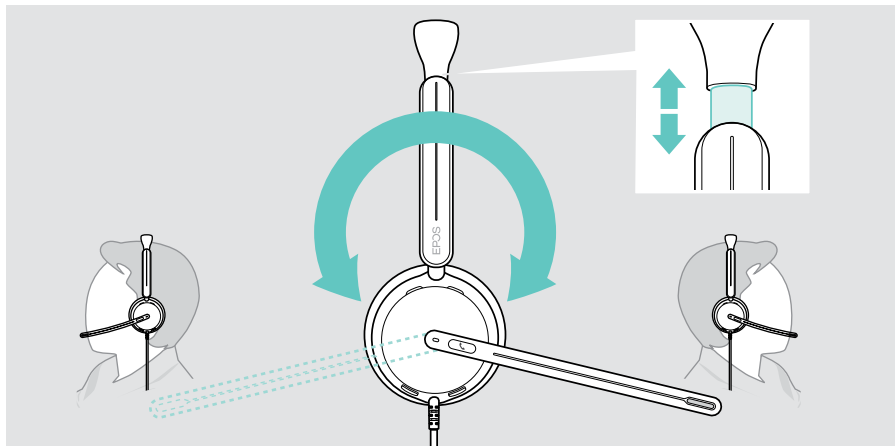
音量按钮	按	功能	页数
		增加或 减小音量 (按下或按住)	13

如何佩戴耳机

调整并佩戴耳机

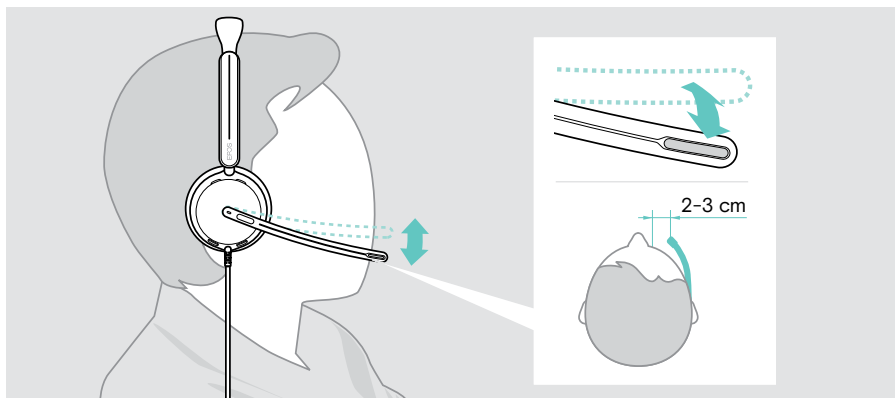
为获得良好的音质和理想的佩戴舒适度：

- > 调整耳机，使耳垫舒适地安放在耳朵上。
- > 旋转麦克风杆以改变佩戴角度。通过 [EPOS Connect](#) 切换立体声通道。



将麦克风静音

- > 弯曲并旋转麦克风杆，使麦克风距离嘴角约 0.8 英寸 (2 厘米)。



如何连接？

您可以连接耳机：

- **A** 连接到您的计算机或
- **B** 连接到您的移动设备

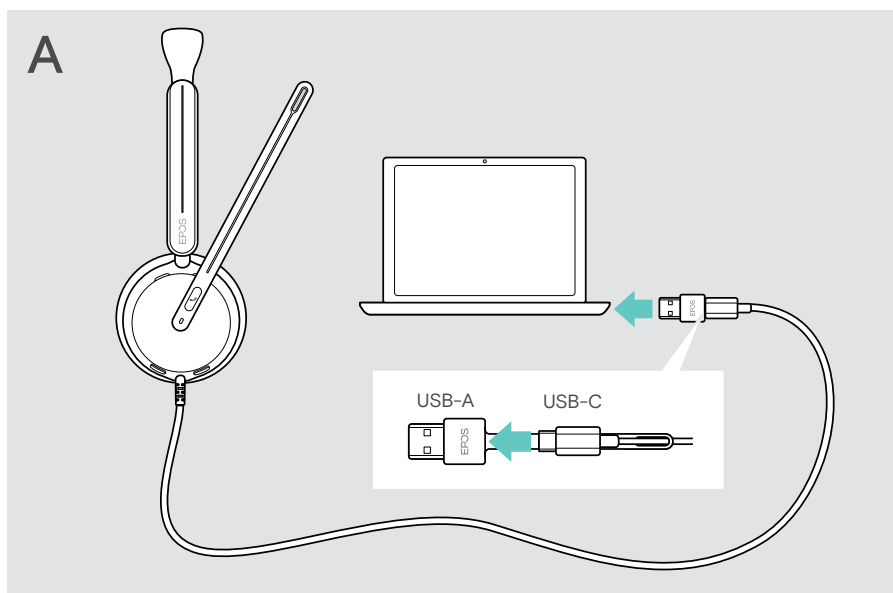
您可以从 USB 线缆上完全取下并重新连接 USB-A 转换器。

要拆除 USB-A 转换器：

- > 从 USB-C 插头上断开连接转换器。
- > 将 USB 插头穿过橡胶支架末端的小开口。

A 直接连接到您的计算机

- > 连接或断开 USB-A 转换器。
- > 将适配器插入电脑的 USB-A 端口。
耳机与您的计算机一起开启和关闭。



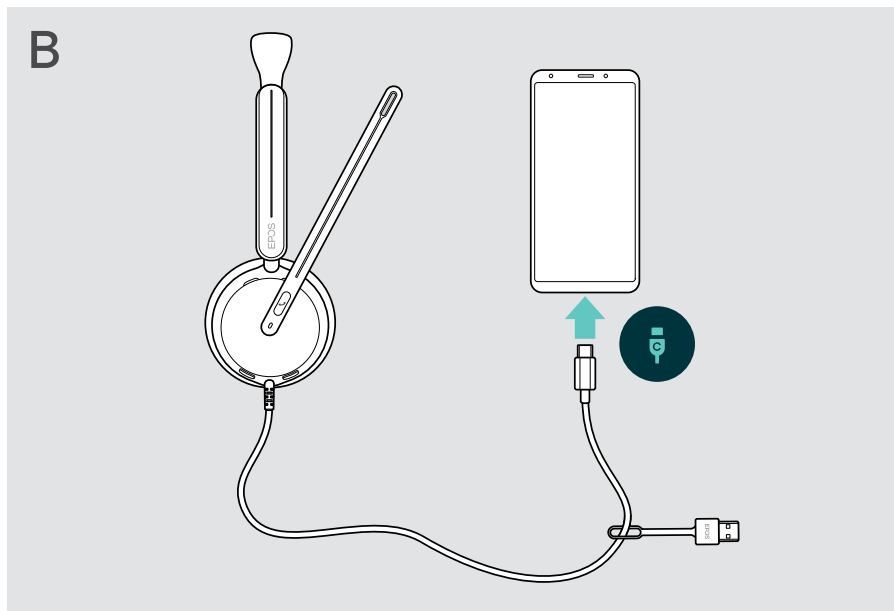
断开 USB 线缆：

- > 从 USB 端口中拔出插头。

B 连接到您的移动设备

以下功能取决于所连接的移动设备和应用程序，可能不适用于所有设备。

- > 拔下 USB-A 转换器。
- > 将耳机插入移动设备的 USB-C 端口。
通过移动设备开启和关闭耳机。



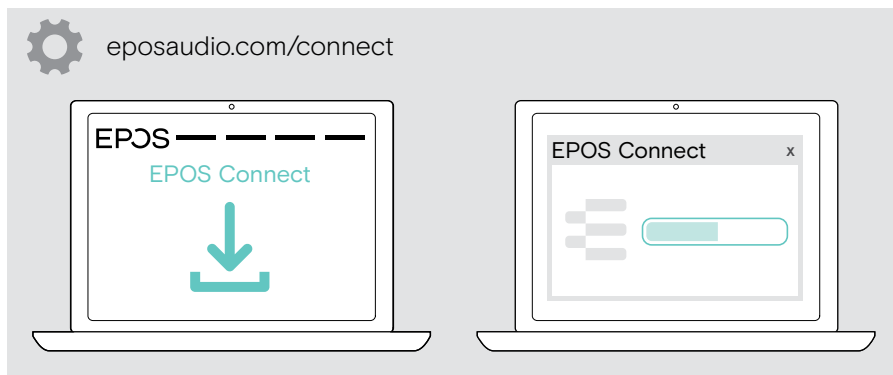
断开 USB 线缆：

- > 从 USB 端口中拔出插头。

安装 EPOS Connect 桌面应用程序

这款免费 **EPOS Connect 软件** 可让您配置并更新耳机，并提供其他设置。

- > 从 eposaudio.com/connect 页面下载软件。
- > 安装软件。您需要拥有计算机的管理员权限--如有需求，请与您的 IT 部门联系。

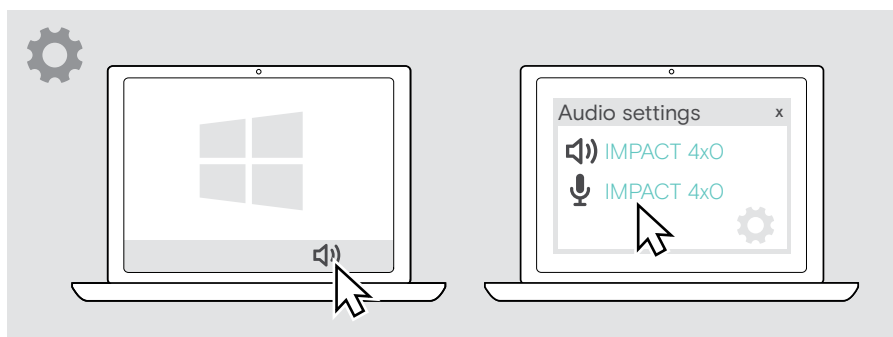


更改音频设置 – Microsoft® Windows

如果连接一个新耳机，Windows 通常会自动更改音频设置。

如果已连接耳机，但听不到声音：

- > 请右击 Audio 图标。
- > 在输出项中选择 IMPACT 4xO 作为扬声器。
- > 在输入项中选择 IMPACT 4xO 作为麦克风。



如何使用 - 基本功能



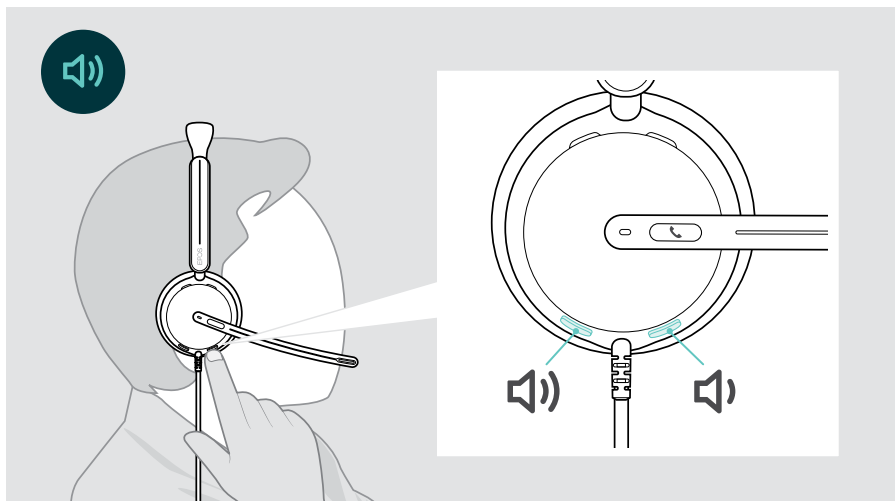
注意
小心听力受损!

长时间以高音量听音可导致永久性听力损伤。

- > 戴上耳机之前, 请调低相连设备的音量。
- > 不要让自己持续暴露于高音量。

改变音量

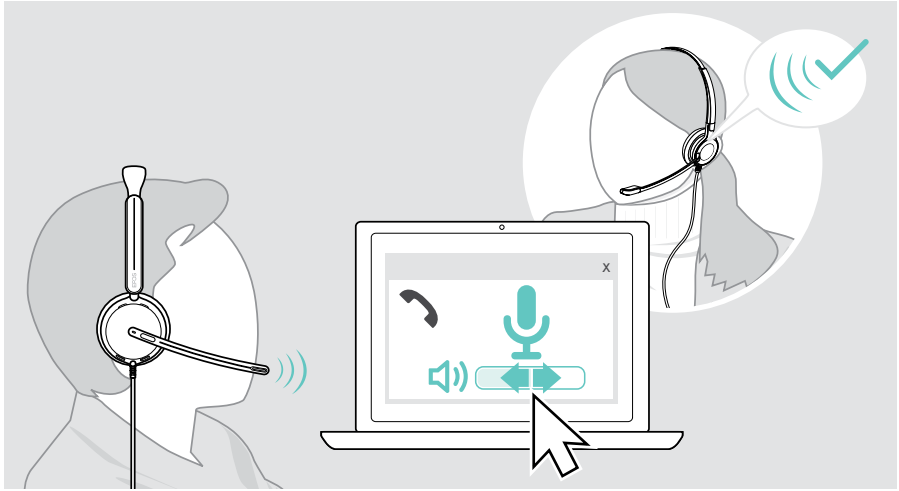
- > 按音量键 + 或 - 以增加或减小音量。或
- > 按住按钮以快速更改音量。



或者, 您可以调整所连接设备的通话和流媒体音量。

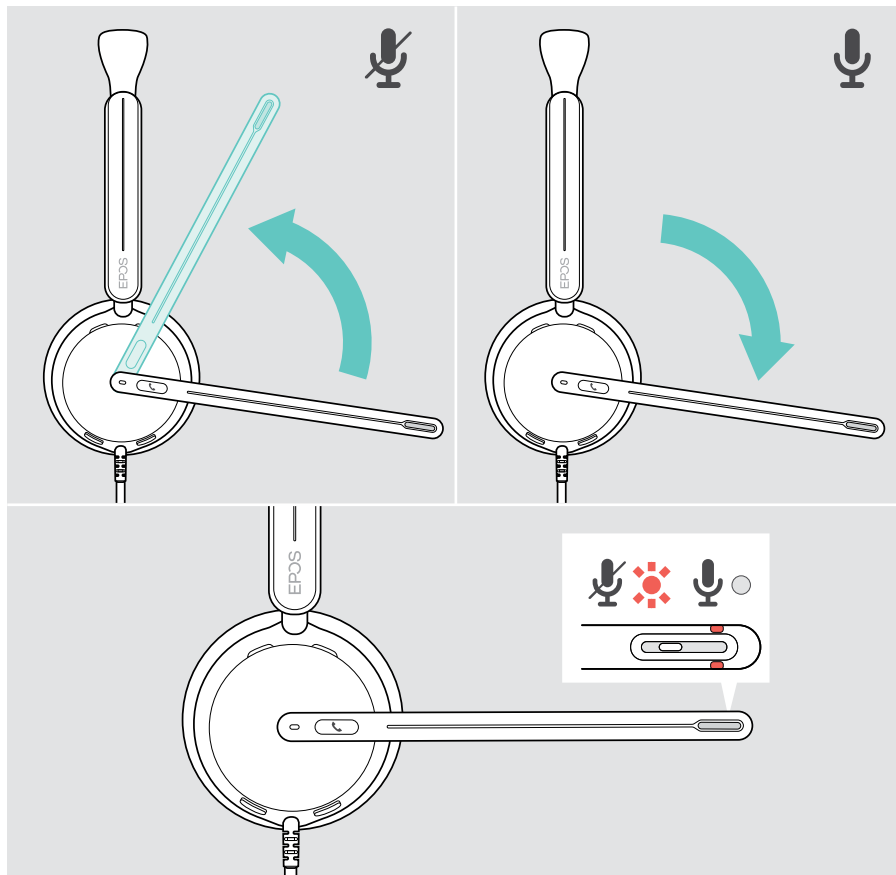
调整耳机麦克风的音量, 搭配软电话使用

- > 在连接的设备上发起呼叫时, 对方可以帮助您找到合适的麦克风音量设置。
- > 在软件电话应用程序或电脑音频应用程序中更改麦克风的音量。



将耳机麦克风静音

- > 向上移动麦克风杆，以进行静音（您会感觉到轻微的阻力）或向下移动，以取消麦克风静音。
静音 LED 在静音时亮红光。



如果在麦克风静音时说话，则 LED 会闪烁红光。



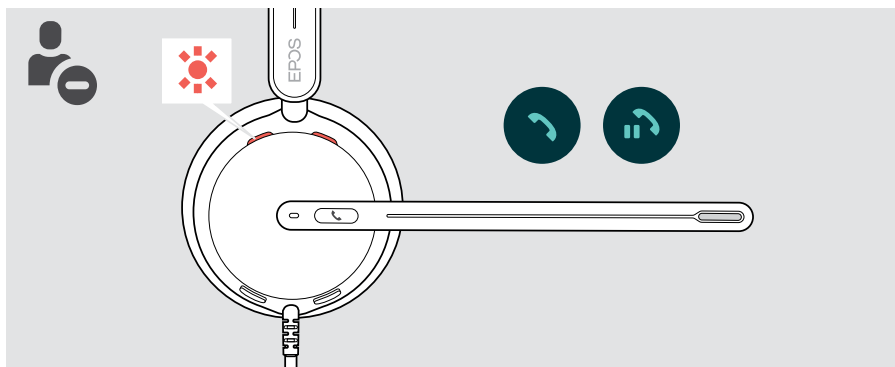
使用耳机拨打电话

以下功能取决于所连接的设备。

通过电脑拨打电话：

- > 安装软电话（VoIP 软件）或向您的管理员寻求支持。

只要您正在通话或处于通话保持状态，忙碌指示灯 LED 就会亮红光。



拨打电话

- > 在已连接的设备上打电话。
只要您在通话，忙碌指示灯 LED 就会亮红光。

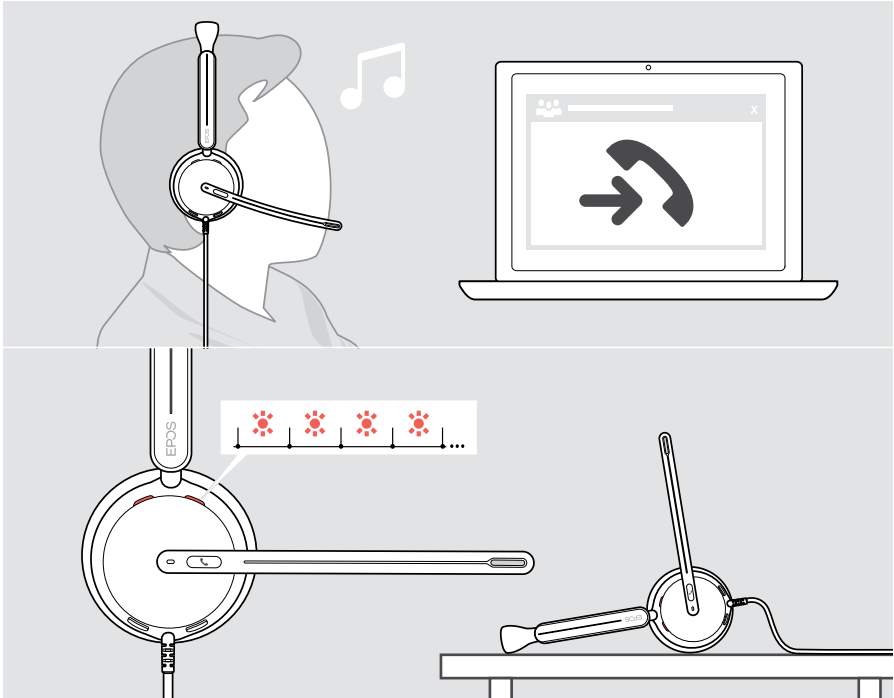


接听 / 挂断来电

接听来电的方式有三种。

来电时的指示信息

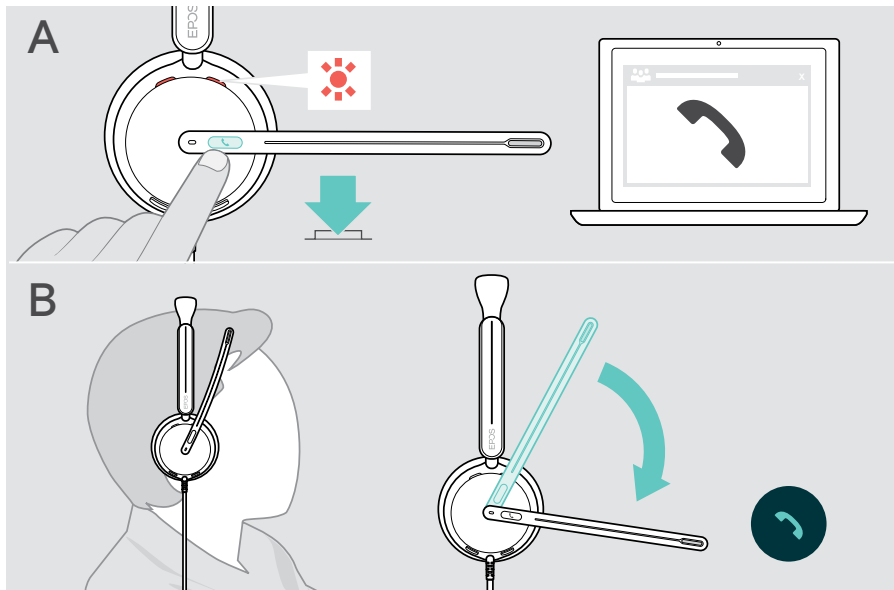
接听电话时，您会听到铃声。如果未佩戴耳机，则闪烁的忙碌指示灯 LED 将指示来电。



接听电话

您可以通过三种不同的方式接听电话：

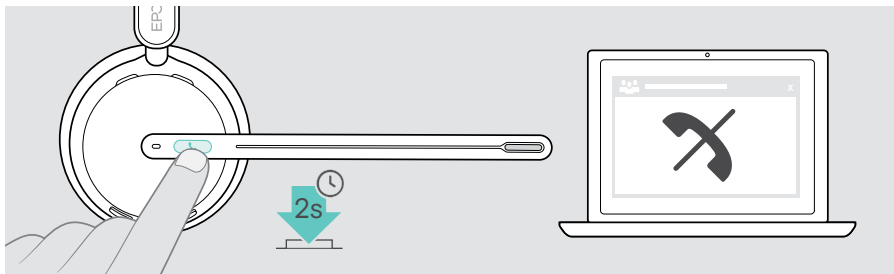
- > A 按下 Hook 按钮。或者
- > B 向下移动麦克风杆。*



* 此功能可通过 EPOS Connect 激活 / 停用。

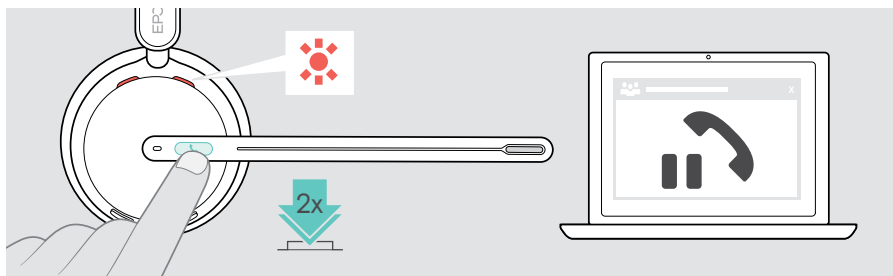
挂断来电

- > 长按挂按钮 2 秒。



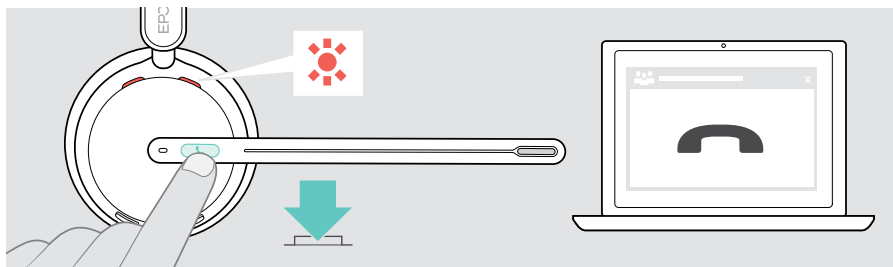
保持正在进行的通话 (暂停)

- > 双击 Hook 按钮，保持或取消保持通话。



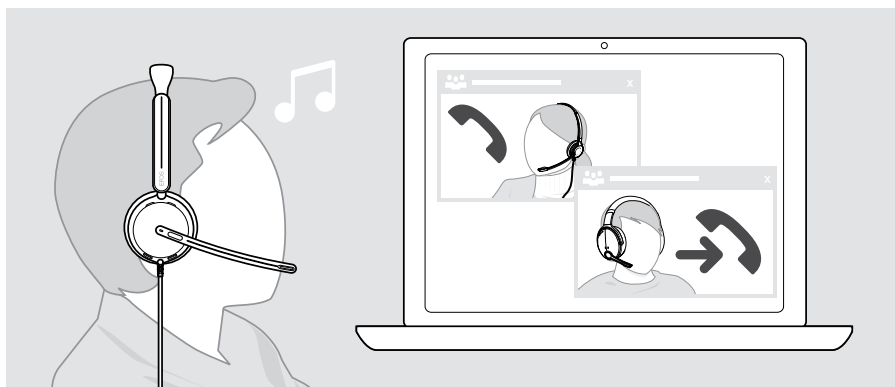
挂断电话

- > 点按挂断按钮结束通话。或者
- > 在已连接的设备上打电话。



管理多个通话

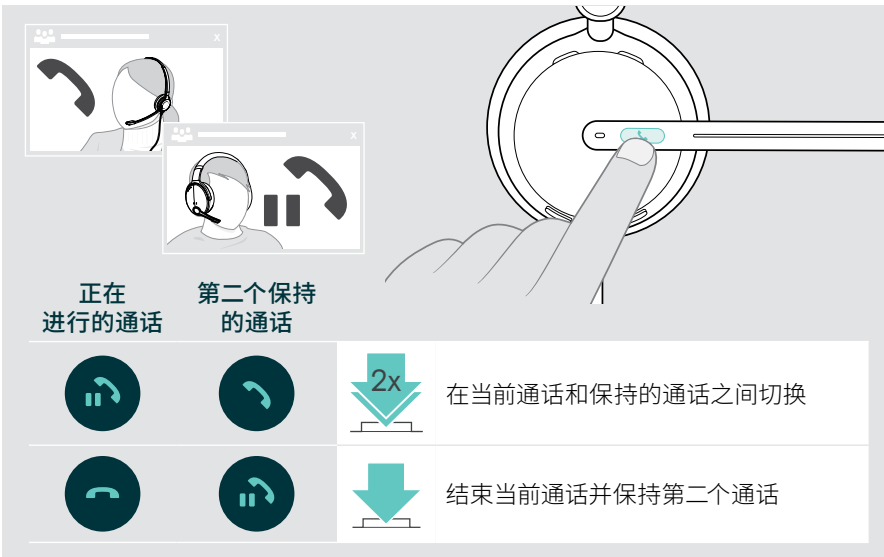
可同步管理两个通话。如果您在正在通话期间接到一个电话，将会响起敲门声。









接听 / 拒绝第二个电话

正在进行的通话	第二个来电	操作	结果
			接听来电并结束当前通话
			接听来电并保持当前通话
			拒接来电并继续当前通话

在通话 / 结束当前通话之间切换



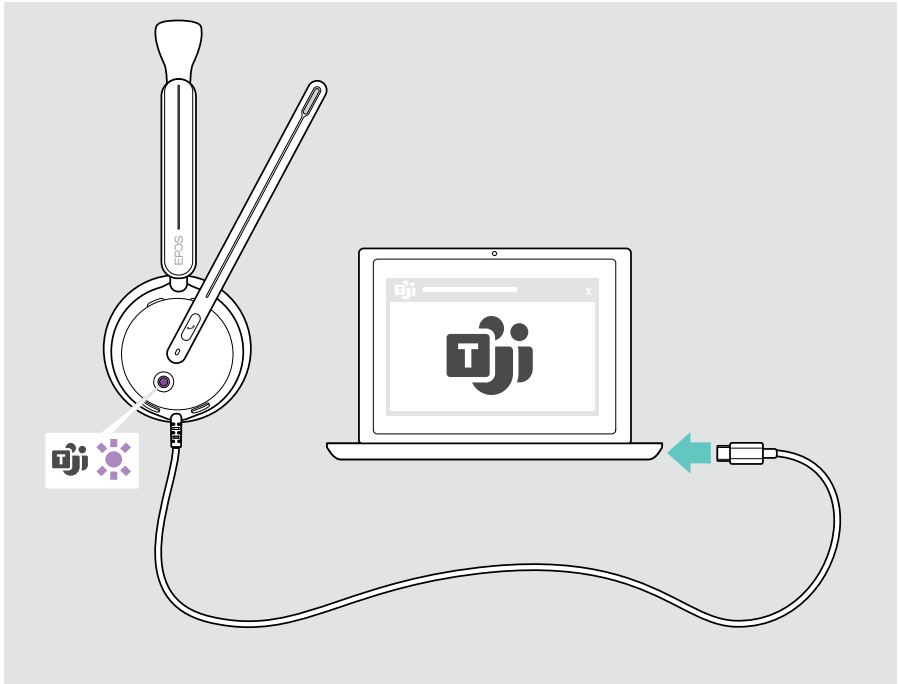
The diagram illustrates how to manage multiple calls using a smartwatch. At the top, two call windows are shown: one active and one on hold. A hand is shown interacting with the smartwatch crown. Below, a table explains the actions:

正在进行的通话	第二个保持的通话		
			在当前通话和保持的通话之间切换
			结束当前通话并保持第二个通话

使用 Microsoft® Teams - 仅限 IMPACT 430T / 460T

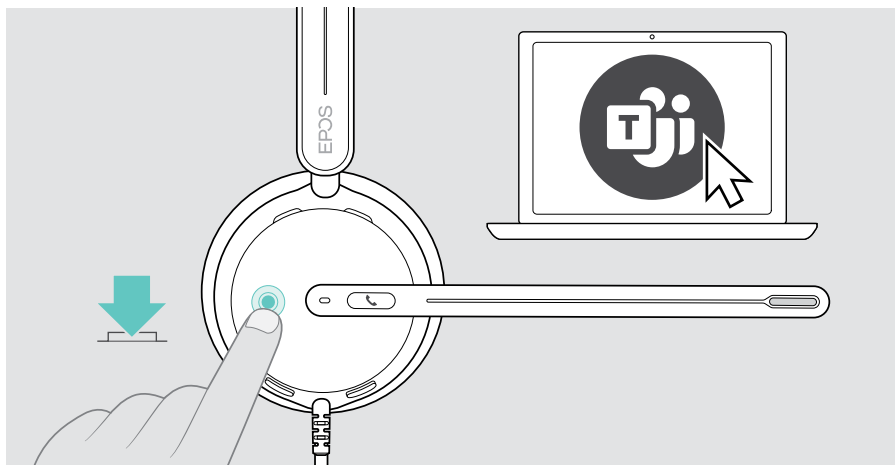
搭配耳机使用 Microsoft Teams:

- > 10 将耳机连接到计算机 - 请参阅第页。
如果 Microsoft Teams 已在您的电脑上运行, Teams LED 指示灯将亮起紫色。
否则, 安装和运行 Microsoft Teams。



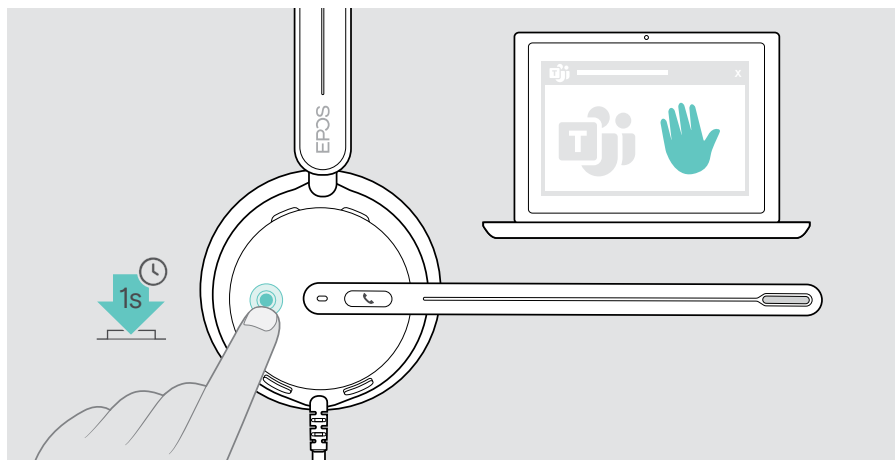
启用 Microsoft® Teams

- > A 按下 Teams 按钮。或者
- > B 在连接的设备上打开 Microsoft Teams。



在 Teams 会议中举手

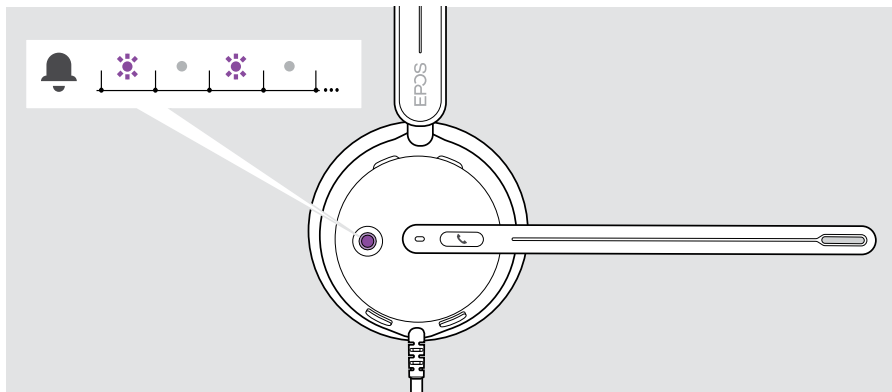
- > 按住 Teams 按钮 1 秒钟，然后松开它以举手或放下手。



检查 Teams 通知

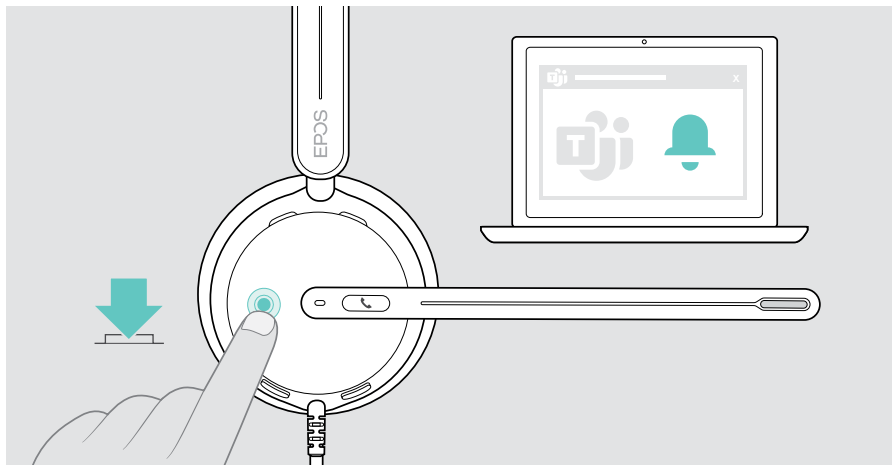
LED 跳动紫色光表示：

- 会议加入通知
- 语音邮件通知
- 未接来电通知



如需在屏幕上查看这些通知：

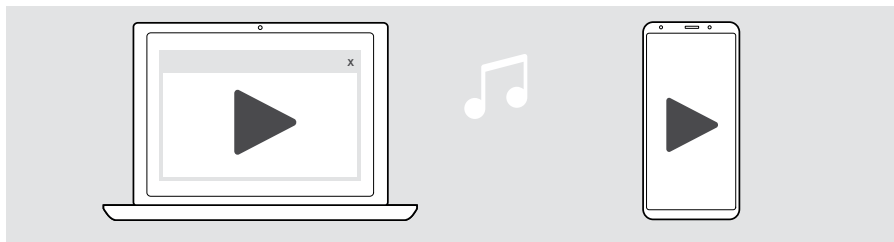
- > 按下 Teams 按钮。



实用信息

播放媒体音频

- > 在相连的设备上播放多媒体。

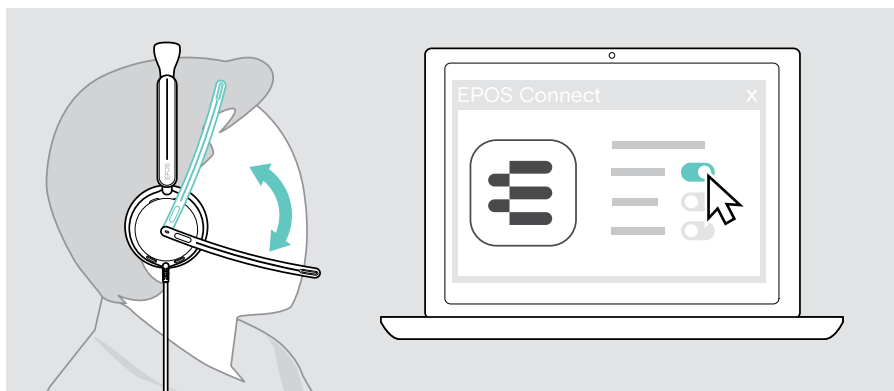


激活 / 禁用传感器功能

耳机配有可记录麦克风杆位置的传感器。

通过 [EPOS Connect](#), 您可以：

- > 激活或禁用传感器功能。



提供以下几个设置：

接听来电

向下移动麦克风杆即可接听电话

静音

当您向上移动麦克风杆时，将麦克风静音

调整侧音

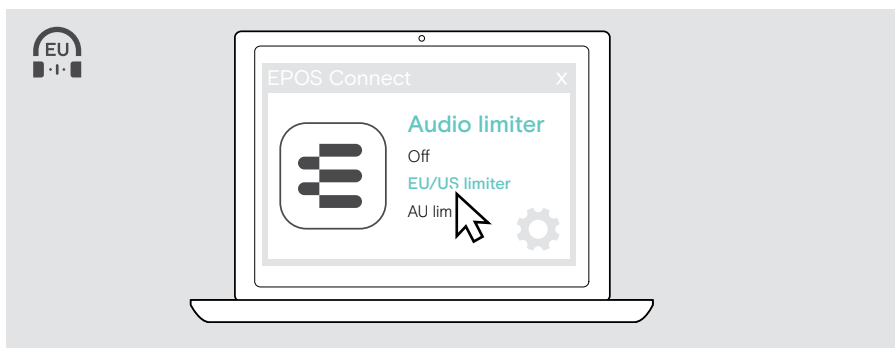
侧音是您在通话过程中听到自己声音的响应。

> 在 EPOS Connect 中更改侧音的强度。



启用 / 禁用音频限制器

> 在 EPOS Connect 中选择音频限制器。



关闭

停用限制器

欧盟 /
美国限制器

激活限制器: 最高 90 dB;
符合 2003/10/EC 指令

澳大利亚限制器

激活限制器: 最高 85 dB;
符合 AS/ACIF G616:2006 指令

维护和更新产品

清洁产品

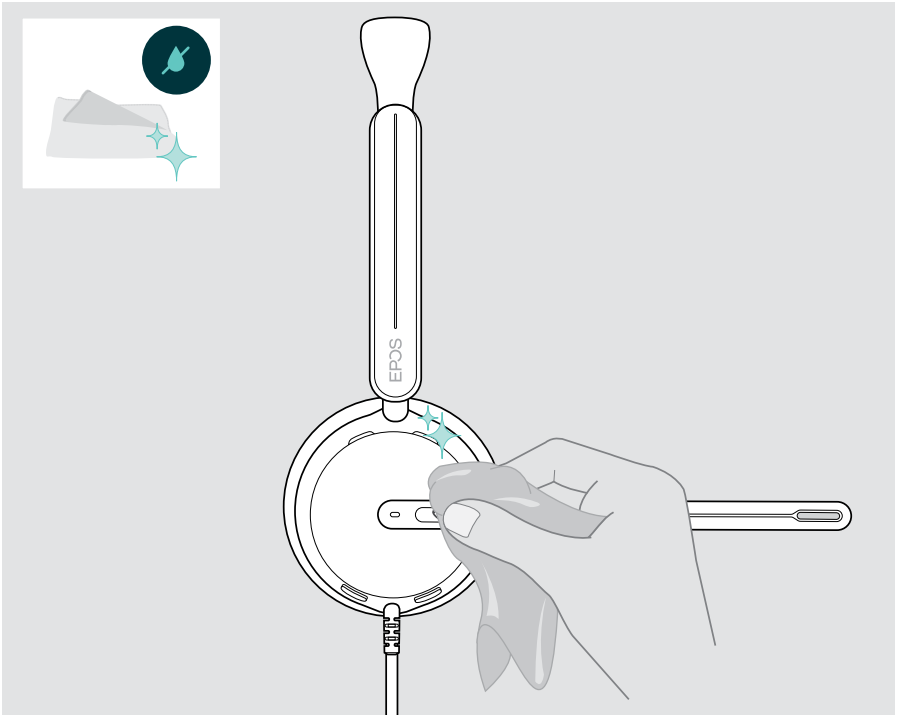
警告

液体会损坏产品的电子元件！

进入设备外壳的液体会导致短路和损坏电子元件。

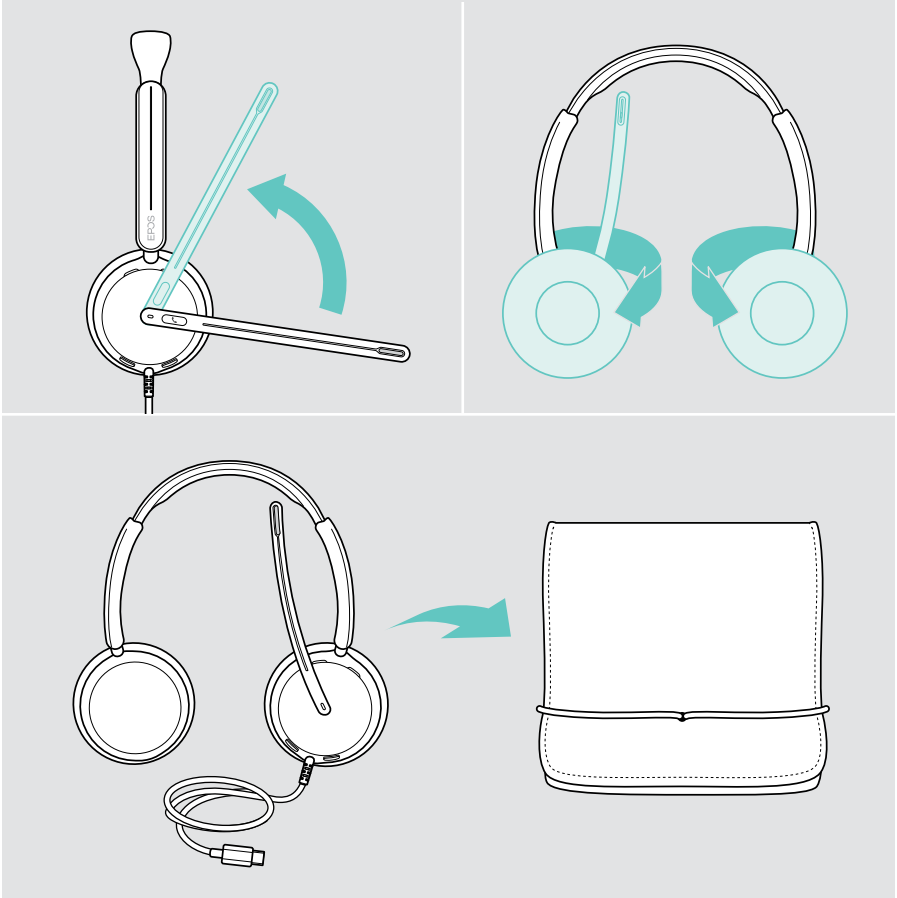
- > 让产品远离所有液体。
- > 不要使用任何清洁剂或溶剂。

- > 只能使用干布清洁产品。



携带和存放产品

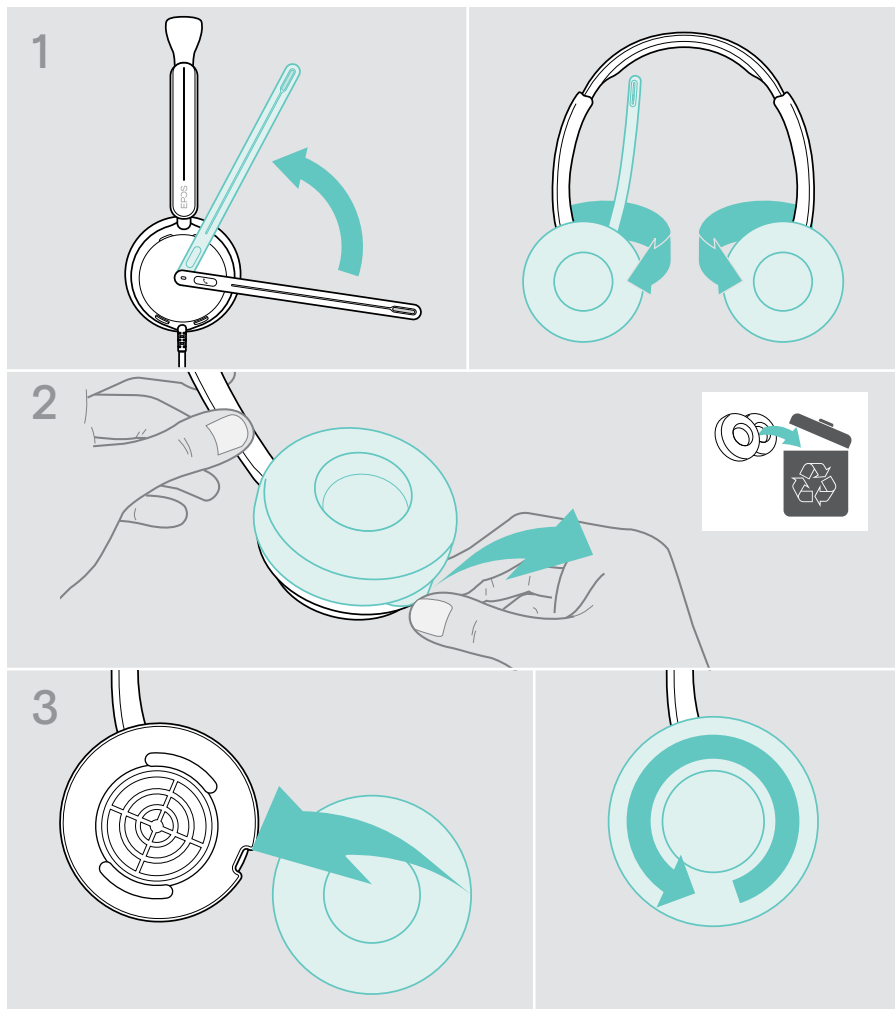
- > 请将产品置于清洁干燥的环境中。
- 为避免在耳机上留下刻痕或划痕，请执行以下操作：
- > 在不使用或随身携带耳机时，请将其存放在收纳盒中。
抬起麦克风杆并将其扭进耳罩中。



更换耳垫

出于清洁原因，请更换耳垫。您的 EPOS 合作伙伴可提供备用耳垫。

- 1 抬起麦克风杆并将其扭进耳罩中。
- 2 抓住耳罩后面的耳垫边缘，将其揭下并从耳罩上取下。
- 3 将新耳垫边缘滑入小凹槽中。小心地逆时针旋转耳垫，直至其完全装上。

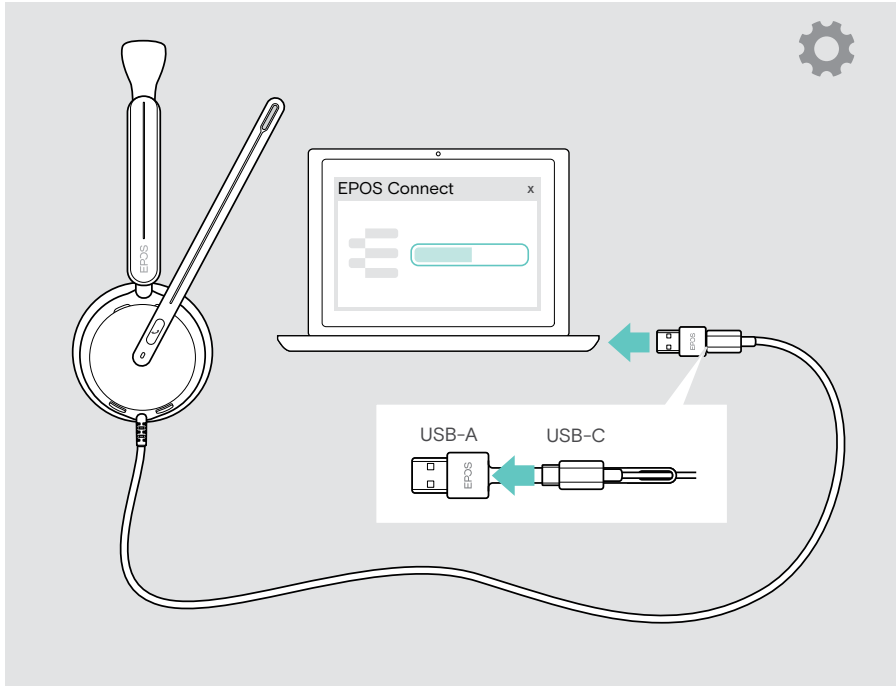


更新固件

您可以使用免费的 **EPOS Connect** 软件来更新耳机和适配器固件 (参见第 12 页)。

- > 将适配器连接到电脑。
- > 启动 **EPOS Connect**。

如果有可用的新固件, 该软件将指导您完成更新过程。



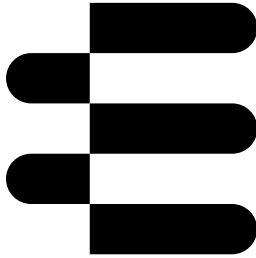
如果出现问题...

问题	可能的原因	解决方案	页数
没有音频信号或掉线	音量调得过低	> 调高耳机或所连接设备的音量。	13
	未完全插入 USB 线缆插头	> 重新插入插头。	11
	已选择其他音频源	> 在音频设置中选择 EPOS IMPACT 4xO。	12
Microsoft Teams 无法工作	Microsoft Teams 未在您的计算机上运行	> 在电脑上启动 Microsoft Teams。	-
您听到自己的声音太响	侧音调节得过高	> 通过 EPOS Connect 更改侧音设置。	26
Microsoft Teams 无法工作	Microsoft Teams 或与应用程序的连接中断	> 在电脑上启动 Microsoft Teams。	-
按下任何按钮时, 耳机都没有反应	软件或硬件问题	> 拔下并重新插入耳机以重启耳机。	-

如果出现此处未列出的问题, 或者采用建议的解决方案仍然无法解决问题, 请联系当地 EPOS 的合作伙伴以寻求帮助。

如需寻找您所在国家的 EPOS 合作伙伴, 请访问 eposaudio.com。

eposaudio.com/impact400



DSEA A/S

Kongebakken 9, DK-2765 Smørum, Denmark
eposaudio.com

07/24, A01